

## 단계별 검증지원

지원분야	내용	기간	지원금액(만원)	기업부담	선정방법
시험분석	현장애로기술지원 해결방안(솔루션)이 반영된 결과물 또는 중기애로기술 지원과제의 결과물에 대한 시험분석, 설계/시물레이션, 목업(3D프린팅) 지원	승인일로부터 3개월 이내	500 이내	총 비용의 30%	서면평가 (예산범위 내)
설계/시물레이션					
목업(3D프린팅)					



## 협약기관 (91개, 주최/주관 : 경기도/(재)경기테크노파크)

[국가출연연구기관(24)] FITI시험연구원, KOTITI 시험연구원, 자동차부품연구원, 전자부품연구원(KETI), 한국건설기술연구원(KICT), 한국건설생활환경시험연구원(KCL), 한국과학기술연구원(KIST), 한국과학기술정보연구원(KISTI), 한국광기술원(KOPI), 한국기계전기전자시험연구원(KTC), 한국나노기술원(KANC), 한국냉동공조인증센터(KRAAC), 한국산업기술시험원(KTI), 한국생산기술연구원(KITECH), 한국섬유소재연구원(KOTERI), 한국세라믹기술원(KICET), 한국소방산업기술원(KFI), 한국식품연구원(KFRI), 한국의를시험연구원(KATRI), 한국전기연구원(KERI), 한국전자통신연구원(ETRI), 한국조명ICT연구원(KICT), 한국파스퇴르연구소, 한국화학융합시험연구원(KTR)

[경기도기술(경영)지원기관(4)] 경기도경제과학진흥원, 경기대진테크노파크, 경기바이오센터, 차세대융합기술연구원

[산학협력단(45)] 가천대학교, 가톨릭대학교, 강남대학교, 경기과학기술대학교, 경기대학교, 경북대학교, 경민대학교, 경희대학교, 계원예술대학교, 국제대학교, 김포대학교, 단국대학교, 대림대학교, 대전대학교, 동국대학교, 동서울대학교, 두원공과대학교, 명지대학교, 부천대학교, 서울과학기술대학교, 성균관대학교, 수원과학대학교, 수원대학교, 수원여자대학교, 신성대학교, 신안산대학, 아주대학교, 아주자동차대학, 안산대학교, 안양대학교, 오산대학교, 용인송담대학교, 유한대학교, 을지대학교, 인덕대학교, 인하공업전문대학, 인하대학교, 중앙대학교(안성), 한경대학교, 한국산업기술대학교, 한국외국어대학교, 한국폴리텍대학 반도체융합캠퍼스, 한국항공대학교, 한신대학교, 한양대학교

[비영리 지원(기술)단체(11)] (사)경기도GRRRC협회, (사)대한기술사회, (사)전임출연연구기관장협의회, (사)한국포장학회, 한국RIC협회(경기지역), 한국과학기술단체총연합회(경기지역), (사)한국기술사회, (사)한국산업기술보호협회, (사)한국산업기술진흥협회, 한국전파진흥협회 부설 시험인증원, (사)한국표면처리기능장회

[시 기술(경영)지원기관(7)] 고양지식정보산업진흥원, 군포산업진흥원, 부천산업진흥원, 성남산업진흥원, (재)시흥산업진흥원, 안양창조산업진흥원, 용인시디지털산업진흥원

\*공급가액 20% 할인 : 한국건설생활환경시험연구원, 한국산업기술시험원, 한국화학융합시험연구원, FITI시험연구원, KOTITI시험연구원

# 「신청서 한 장」만 제출하시면, 기술닥터들이 여러분을 찾아갑니다.



### 신청방법

- ☑ 기술닥터사업 홈페이지(tdactor.gtp.or.kr)
- ☑ 기업회원 가입 후 온라인 신청

### 문의사항

- ☑ (재)경기테크노파크 기술지원팀
- ☑ Tel. 031-500-3333
- ☑ Fax. 031-500-3115
- ☑ E-mail. tdactor@gtp.or.kr
- ☑ 경기도 안산시 상록구 해안로 705(4동 130호)

## 경기테크노파크 입주기업 모집

### 입주대상

- ☑ 중소기업법상 중소기업 및 외국계기업, 국가 및 지자체에서 설립한 출연연구소
- ☑ 기타 법인이 적합하다고 인정하는 자
- ☑ 임대료(21,700~33,000원 / 3.3㎡, 부가세 제외) 및 관리비(실비)
- ☑ 연락처 : 행정본부 시설운영팀 031-500-3003  
※상세내용은 일부 변동 될 수 있음

## 중소기업 지원정보

- ☑ 경기테크노파크 [www.gtp.or.kr](http://www.gtp.or.kr)
- ☑ 중소기업지원 정책정보시스템 [www.bizinfo.go.kr](http://www.bizinfo.go.kr)

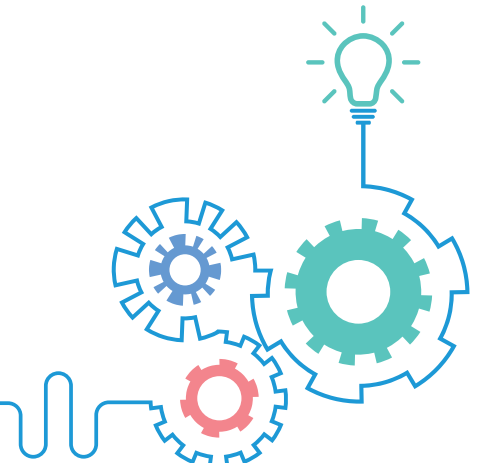


새로운 경기 **공정한 세상**

찾아가서 도와주는

- ☑ 연중 상시접수, 신속한 현장방문 기술지원
- ☑ 1:1현장 맞춤형 지원, 기업니즈 실시간 대응
- ☑ 산·학·연 네트워크 형성, 기술혁신자원 활용 극대화

# 기술닥터사업



# 사업개요



**사업목적** 산·학·연에서 보유하고 있는 연구자원(인력·장비·기술·정보)을 활용한 기업 현장 기술애로 지원으로 중소기업 경쟁력 강화 및 일자리 창출 실현

**지원대상** 경기도 소재 중소·중견 제조기업

**사업기간** 당해연도 1월 ~ 12월(사업비 소진 시까지)

**주관기관** (재)경기테크노파크

**기업지원 관련 협약기관** 국·공립연구기관, 도 기술(경영)지원기관, 산학협력단, 기타 과학기술관련 단체 등 91개 기관(단체)

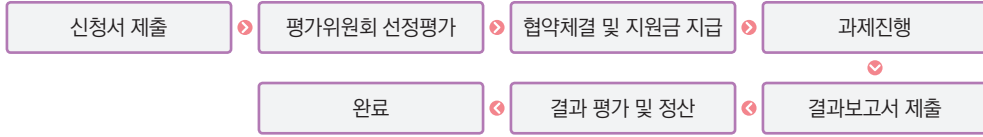
## 1단계 현장애로기술지원



프로그램	내용	기간	지원금액(만원)	기업부담	선정방법
현장애로 기술지원	기업의 애로기술 분야 기술닥터(전문가)가 10회 이내 현장 방문하여 「1:1 맞춤형 애로해결」	50일 이내	300 이내	-	선착순 (예산범위 내)

※ (1단계) 현장애로 → (2단계) 중기애로 → (3단계) 상용화지원은 단계별로 진행가능

## 2단계 중기애로기술지원



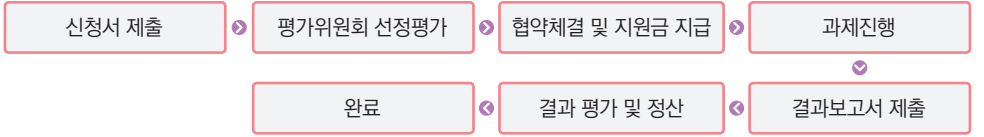
프로그램	내용	기간	지원금액(만원)	기업부담	선정방법
중기애로 기술지원	완료된 현장애로기술지원 과제를 기술닥터가 추가 지원하여 시제품제작, 공정개선 등 구체적 성과물 도출	4개월	2,000 이내	총 사업비의 30%	서면평가 발표평가

## 중기애로기술지원 사업비 계상 기준

구분	중기애로기술지원
기술지원비	기술닥터 수당 500만원 이내
직접비	실험재료비 • 시약, 제품제조용 부품·재료, 소모성기자재 등 가능 • 시설 및 기자재 등 '자산계정'으로 편입 가능한 품목 불가
	외주가공비 • 외주가공비는 1500만원 이내로 계상 • 금형비는 편성 불가 • 초과 시 초과되는 비용만큼을 기업부담금에 추가적으로 계상
	시험분석비 • 과제의 성과분석 등 관련 시험분석비 계상 • 기술닥터사업 협약기관에 의뢰 가능 단, 협약기관 내 진행할 수 없는 항목인 경우 주관기관의 판단에 따라 기술닥터 사업 비협약기관 연구 장비 활용 가능 • 인증 관련 비용은 편성할 수 없음
	지식재산보호비 • 과제 관련 지식재산 출원 및 등록 비용 • 관납료 및 중간사건 대응비용 가능(당해과제 관련) • 건당 150만원 이내, 2건까지 가능
총 사업비	일반기업(기업부담금) 2,860만원(30%, 860만원)
	부담금감면기업(기업부담금) 2,500만원(20%, 500만원)

※ 부담금감면기업은 사회적기업, 여성기업, 근로자 5인 이하 기업, 장애인 기업을 칭한다

## 3단계 상용화지원



프로그램	내용	기간	지원금액(만원)	기업부담	선정방법
상용화 지원	디자인, 제품설계, 시작금형 등 제품 제작부터 홍보, 전시회 참가, 온라인 플랫폼 구축 등 판로개척까지 사업화 전과정 지원을 통하여 실질적인 매출향상 및 고용창출 유도	6개월	4,500 ~ 7,000 차등지원	총 사업비의 30%	서면평가 발표평가

## 상용화지원 사업비 계상 기준

구분	상용화지원
기술 지원비	기술닥터 수당 500만원 이내
직접비	제품디자인/설계비 • 제품의 상용화를 위한 제품컨셉 디자인, PCB설계, 금형설계 등 전반적 디자인/설계 포함 지원
	실험재료비 • 시약, 제품제조용 부품·재료, 소모성기자재 등 가능 • 시설 및 기자재 등 '자산계정'으로 편입 가능한 품목 불가
	외주가공비 • 총 사업비의 40% 이내로 계상 • 초과 시 초과되는 비용만큼을 기업부담금에 추가적으로 계상
	시험분석비, 인증비 • 과제의 성과분석 등 관련 시험분석비계상 • 기술닥터 협약기관에 의뢰 가능 단, 협약기관 내 진행할 수 없는 항목인 경우 주관기관의 판단에 따라 기술닥터사업 비협약기관 연구 장비 활용 가능 • 제품 인증 관련 비용 편성가능
홍보비	• 홍보물 제작비, 광고료, 온라인 마케팅을 위한 홈페이지 구축 비용 • 총 사업비의 15% 이내 계상
성과확산비	• 국내외 전시회 참가를 위한 기업 참가비(출장비 제외), 제품 홍보 관련 행사장 임차 • 총 사업비의 10% 이내 계상
지식재산보호비	• 기술사업화와 직접 관련 있는 지식재산권의 출원, 등록에 필요한 제비용을 편성 • 건당 150만원 이내, 2건까지 가능

## 경기도 대표 중소기업 지원 사업

2009

제5회 기업사랑 우수혁신사례 '국무총리'

2010

IASP/ASPA Joint Conference 지역협력 성공사례 국제발표(호주)

2011

제8회 지식산업정책대상 '조선일보사장상'

2012

제12회 과학기술장외상 '국무총리상' 경기도 과학기술평가 'S등급'

2013

경기도 내 기초지자체 기술닥터사업 참여 확정

2014

경기도 과학기술평가 'S등급'

2015

경기도 내 기초지자체 예산확대 상용화지원사업 개시

2016

경기도 공공기관 대행사업 종합평가 'S등급' (3회 연속)

2019

경기도 기술닥터사업 전국사업 확대